

## Mensaje de la escuela

La misión de Friendship Armstrong es ofrecer una educación de primer nivel que motive a los estudiantes a alcanzar logros académicos altos, a divertirse mientras aprenden y a desarrollarse como ciudadanos éticos, cultos, bien formados y autosuficientes que contribuyan de forma activa en sus comunidades. Nuestros valores compartidos son la integridad, la responsabilidad, la bondad, el compromiso, la paciencia, la persistencia y el respeto.



📍 111 O STREET NW, Washington, DC 20001

🏠 Ward 5

☎️ (202) 518-3928

## Horario escolar

**Lunes:** 07:55 AM - 03:30 PM

**Martes:** 07:55 AM - 03:30 PM

**Miércoles:** 07:55 AM - 01:00 PM

**Jueves:** 07:55 AM - 03:30 PM

**Viernes:** 07:55 AM - 03:30 PM

**Estudiantes totales (2021-22 inscritos alguna vez):** 239

**Docentes:** 30

**Líderes escolares:** 7

**Grados:** 4, 5, 6, 7, 8

**Director(a):** Khabria Cowan

**Estatus de título I:** Sí

**Local Education Agency (LEA):**  
Friendship PCS

**Se requiere uniformes escolares:** Sí

**Autobús:** 96, 97

**Metrorail:** Mt. Vernon Square/7th Street Convention Center, NoMa-Gallaudet University

**Guardería antes de la escuela:** Sí

- **Costar:** Escala variable

**Guardería después de la escuela:** Sí

- **Costar:** Escala variable

## Programas escolares

Integración artes

Día extendido

Jardinería escolar

## Asociación de padres de familia

**Asociación de padres de familia:** Sí

**Contacto:** Tamika Maultsby  
(tmaultsby@friendshipschools.org)

**Sitio web:** [www.friendshipschools.org](http://www.friendshipschools.org)

## Actividades extracurriculares y de enriquecimiento

Club de Arte

Básquetbol

Club del libro

Animadoras

Fútbol americano

Girls on the Run competencia atlética femenina

Club de fotografía

Club de Robótica

Club de lengua de señas

Club de español

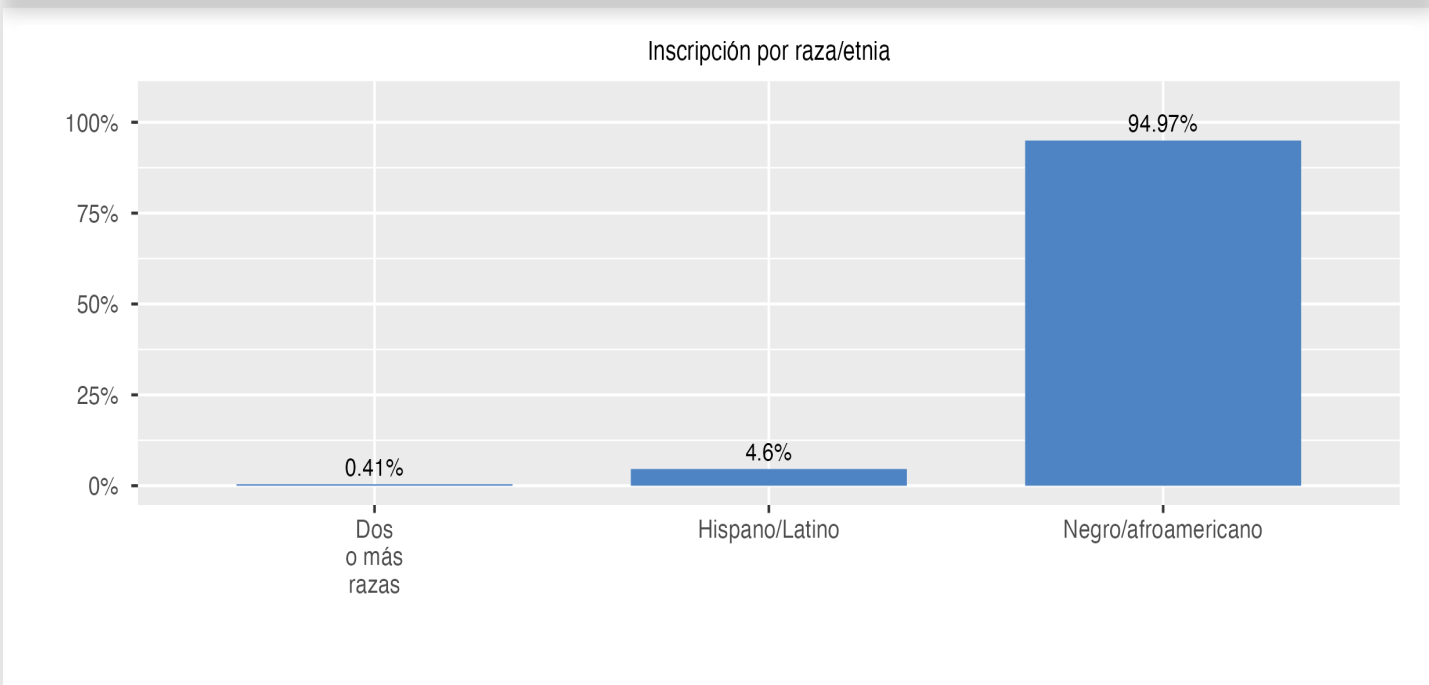
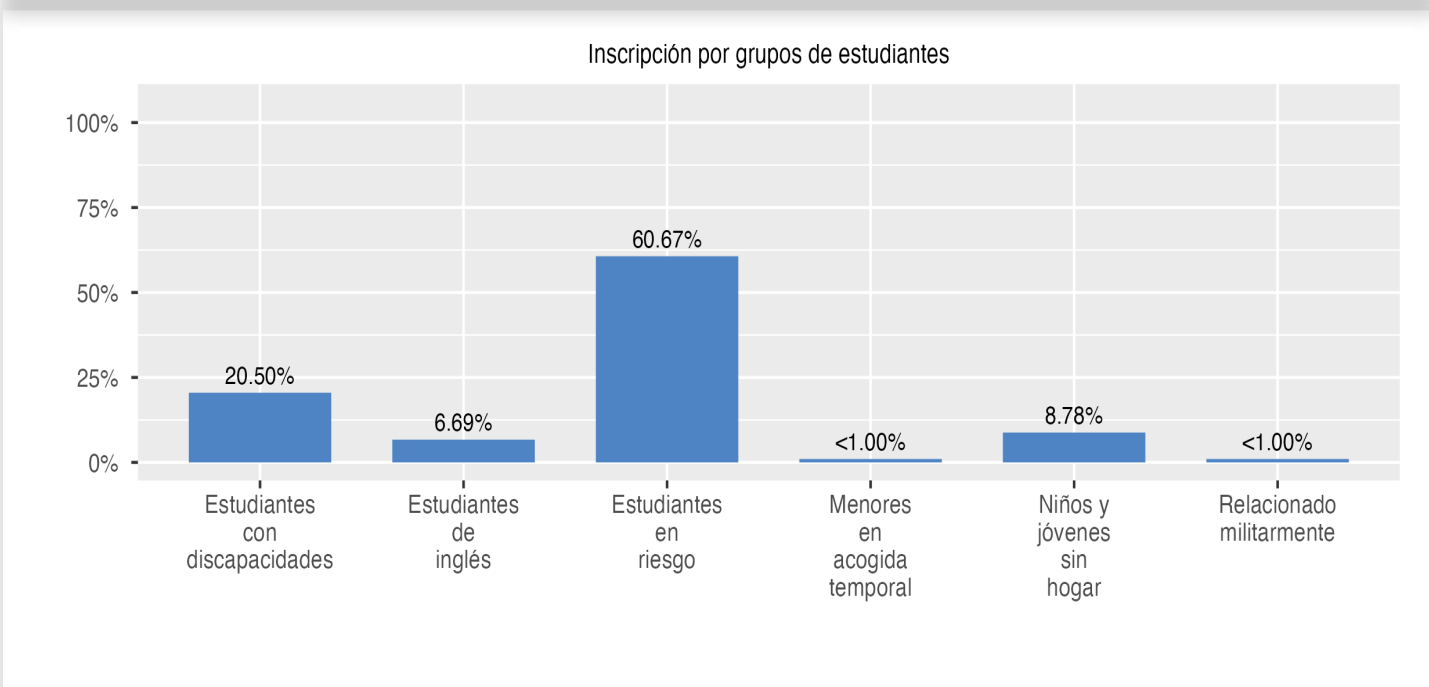
Vástago del club

Grupo de step  
Baile

## Inscripción escolar

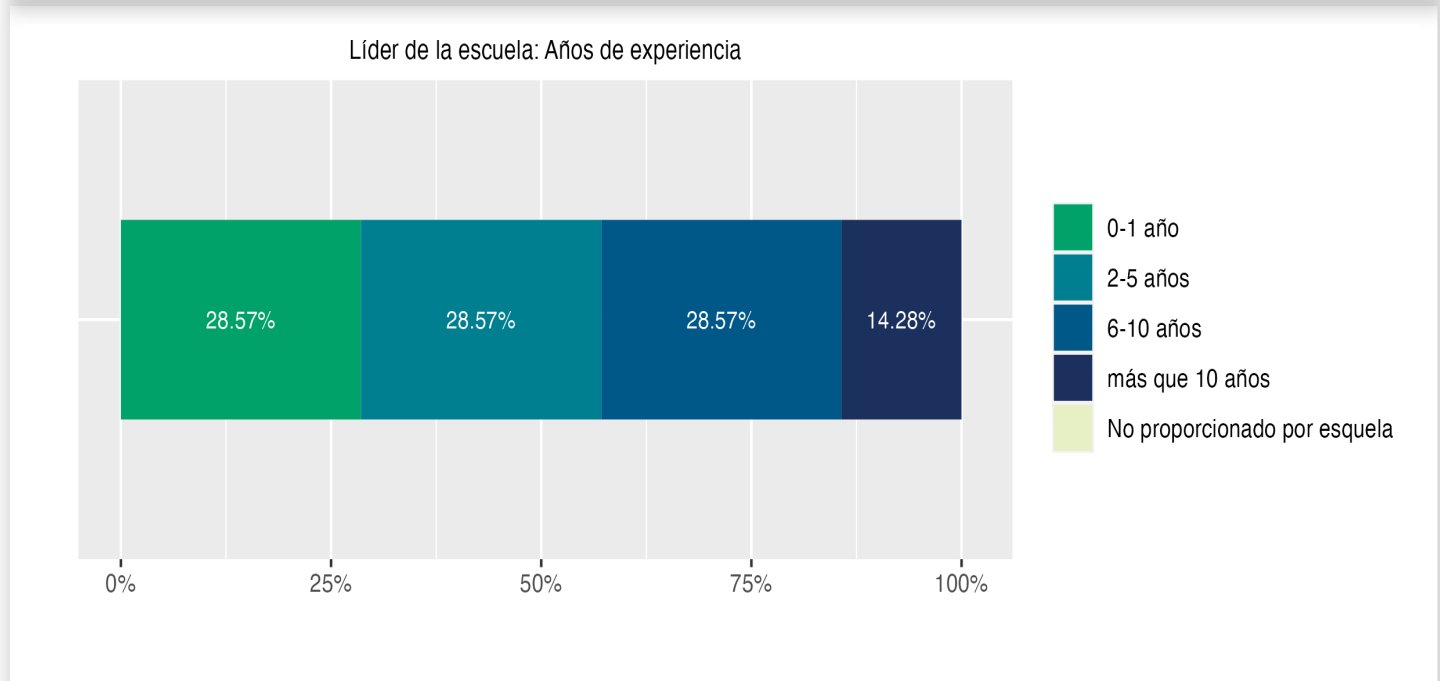
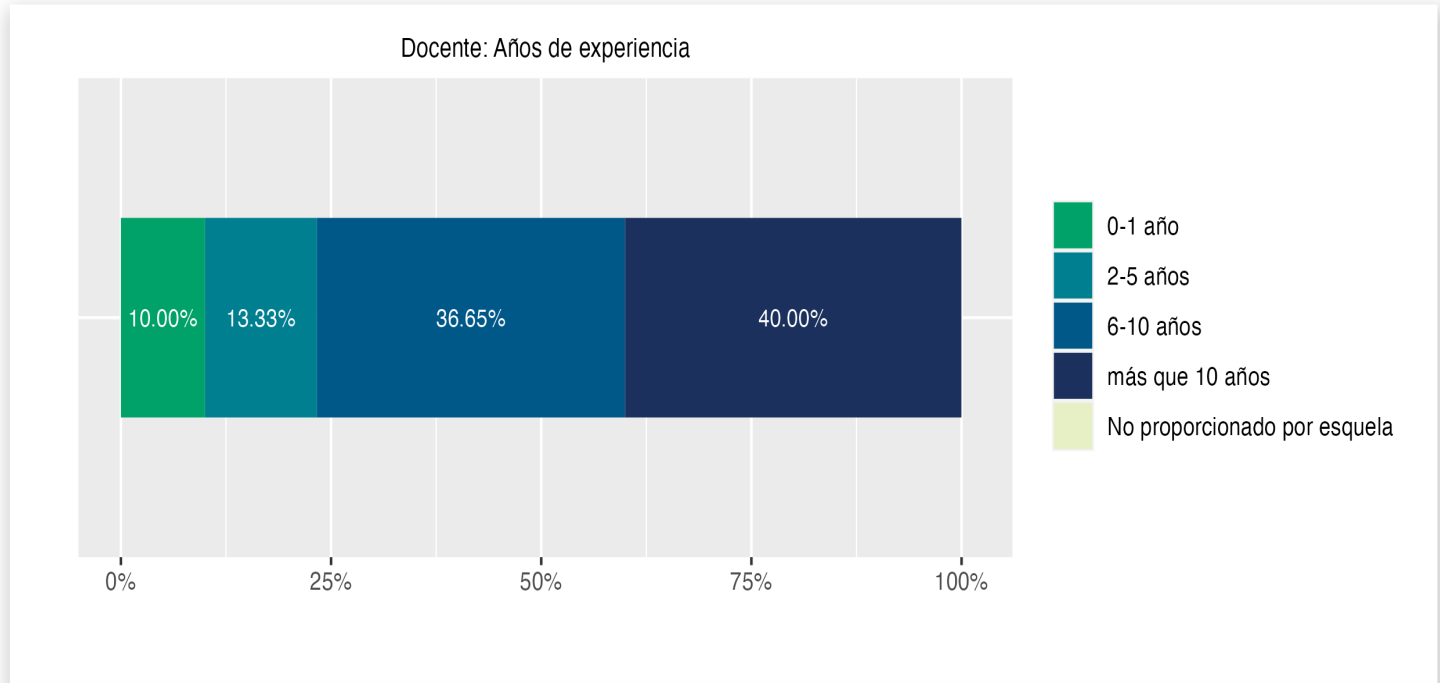
El recuento de todos los inscritos es el número total de estudiantes que estuvieron inscritos en algún momento durante el año escolar; un estudiante que asistió a una escuela durante un día o durante 180 días se cuenta de la misma manera. Por esta razón, el recuento de todos los inscritos siempre será mayor que el recuento de auditorías.

2021-22 Inscripción por grado				
Grado 04	Grado 05	Grado 06	Grado 07	Grado 08
50	47	51	44	47



## Datos del docente y líder de la escuela

Esta página incluye información sobre los niveles de experiencia docente en las escuelas públicas y en las escuelas públicas chárter del D.C. En el caso de las escuelas públicas del D.C., esto también incluye la información sobre los docentes acreditados y titulados en el campo.

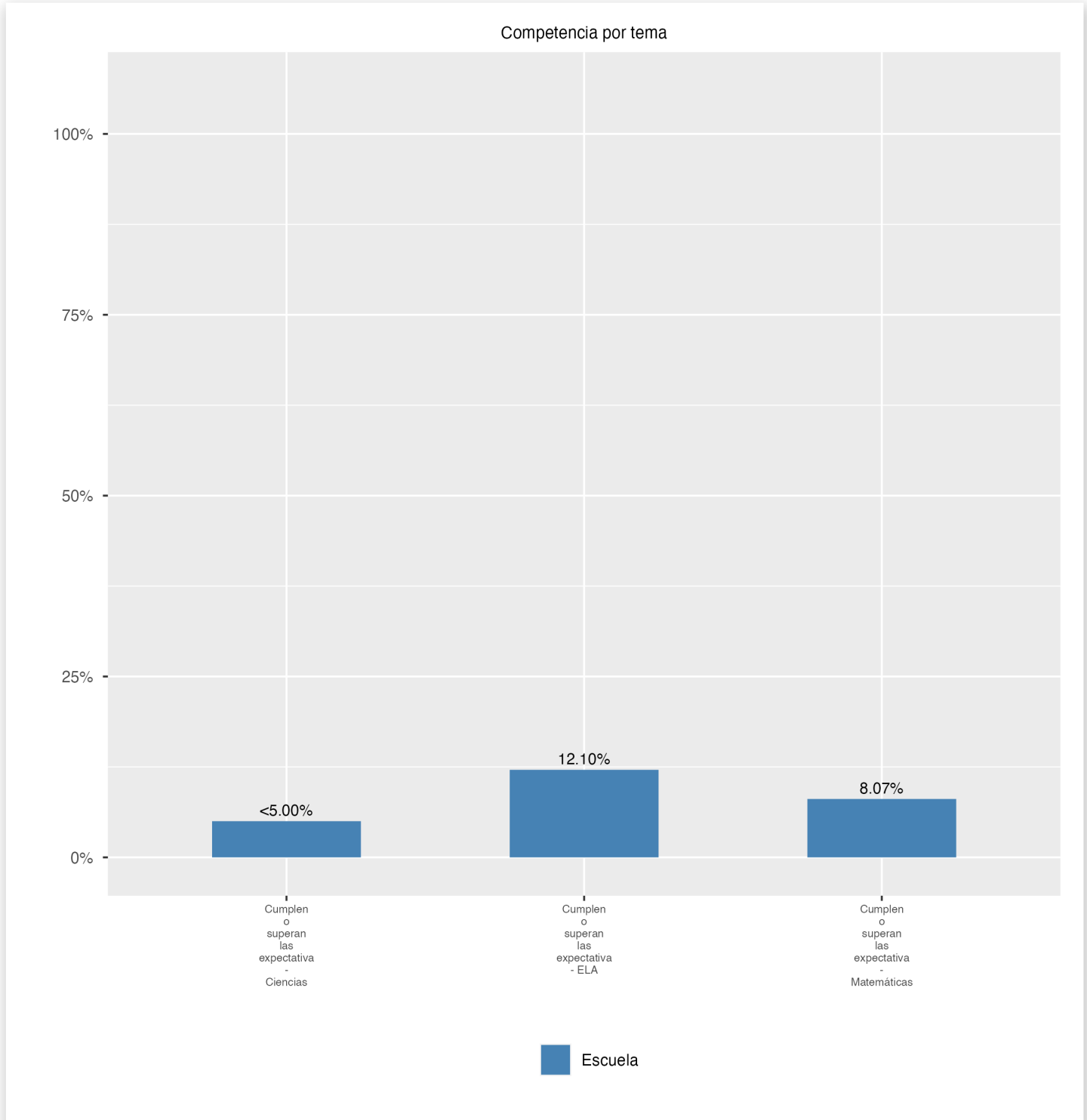


## Disciplina y Seguridad Escolar

Información sobre disciplina y seguridad escolar en las escuelas públicas del D.C., de acuerdo a la recolección de datos sobre derechos civiles del Departamento de Educación de EE. UU., incluyendo las suspensiones y expulsiones de los estudiantes, los arrestos relacionados con la escuela, las denuncias de incidentes de violencia, hostigamiento y acoso están disponibles en el informe de disciplina de la OSSE y en los archivos de datos (<https://osse.dc.gov/page/data-and-reports-0>).

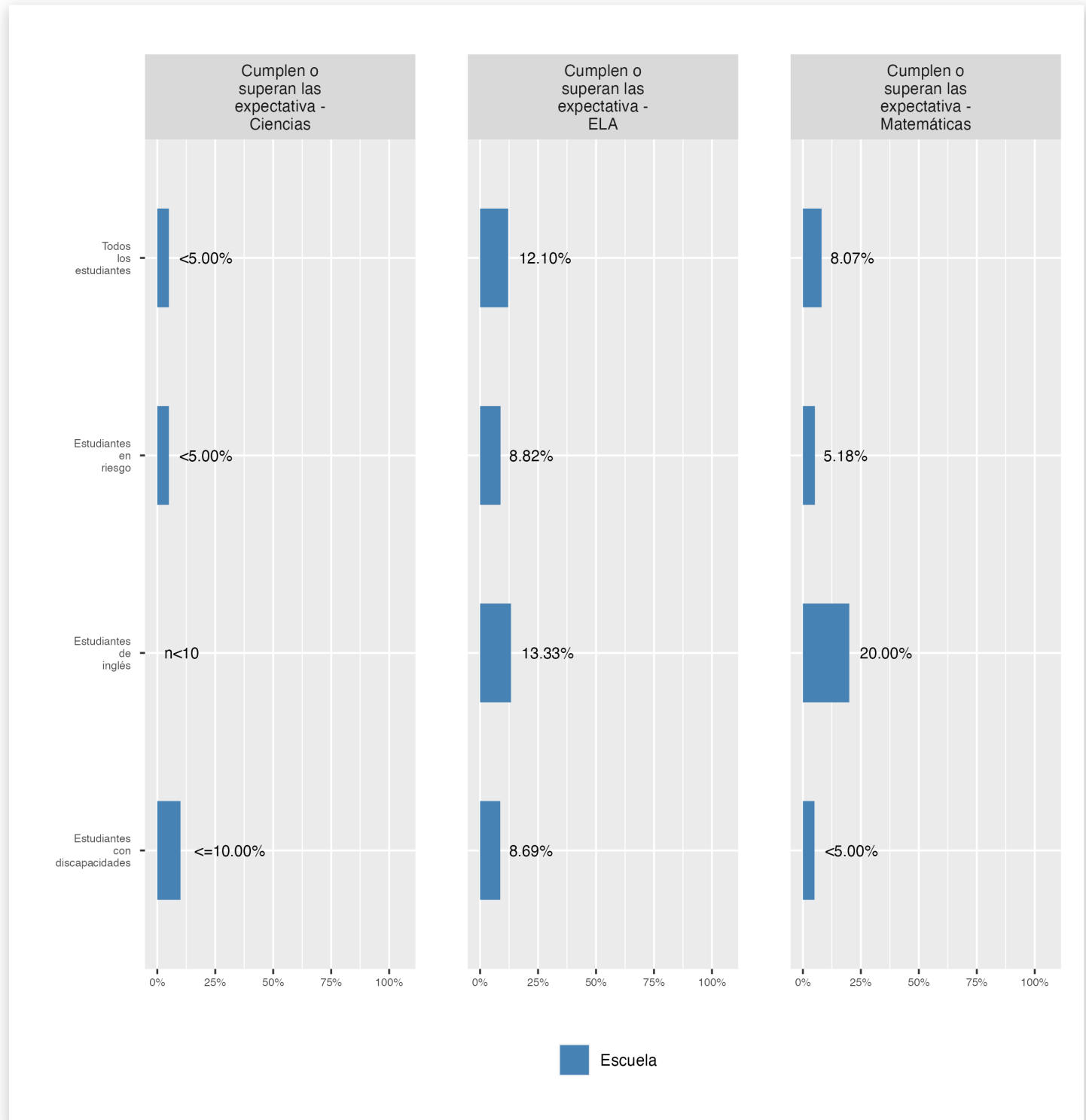
 **Competencia por tema**

Esta página muestra el porcentaje de estudiantes que cumplen o superan las expectativas de nivel de grado o curso en las evaluaciones anuales estatales en artes del Lengua y Literatura inglesa (ELA), matemáticas y ciencias.



## Competencia por grupo

Esta página muestra el porcentaje de grupos específicos de estudiantes que cumplen o superan las expectativas de grado o nivel de curso en las evaluaciones anuales estatales.

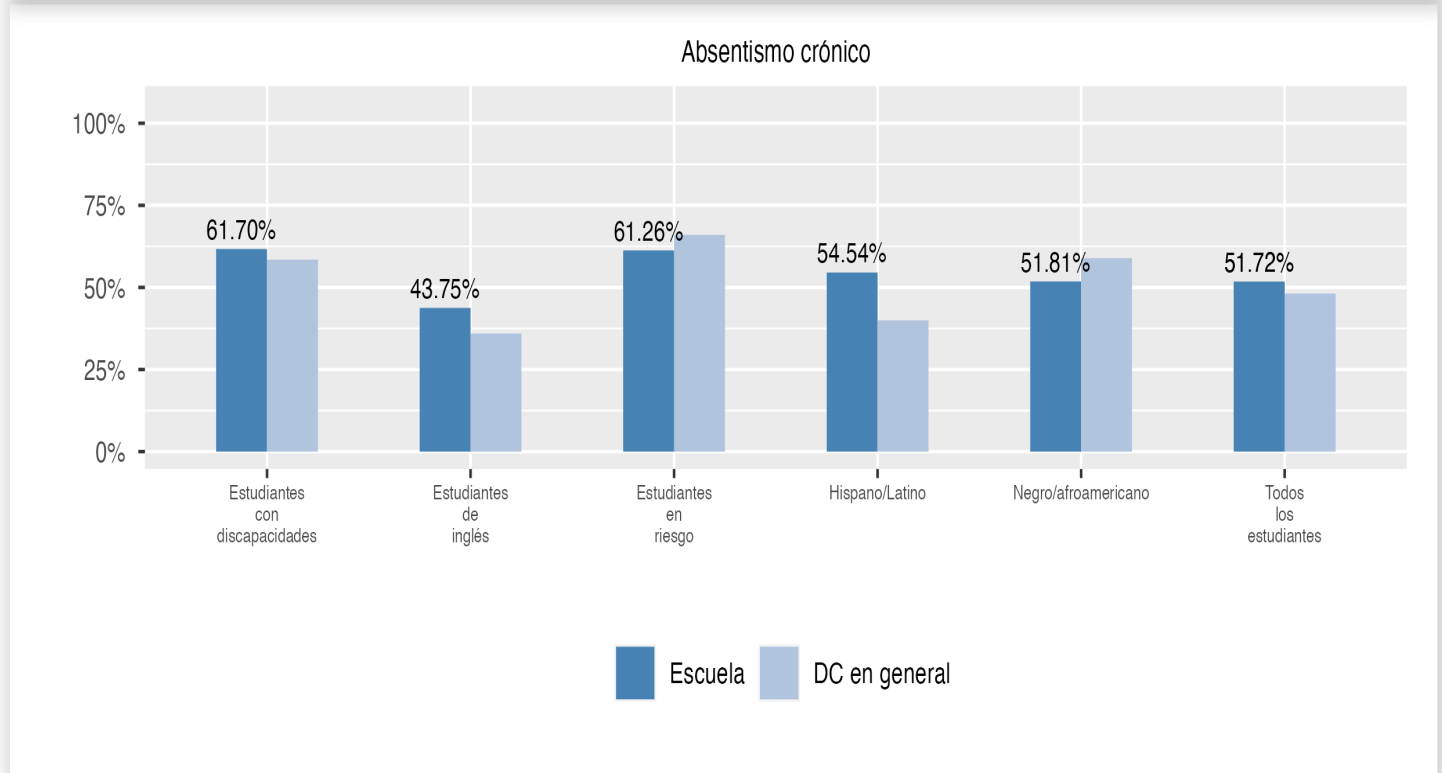
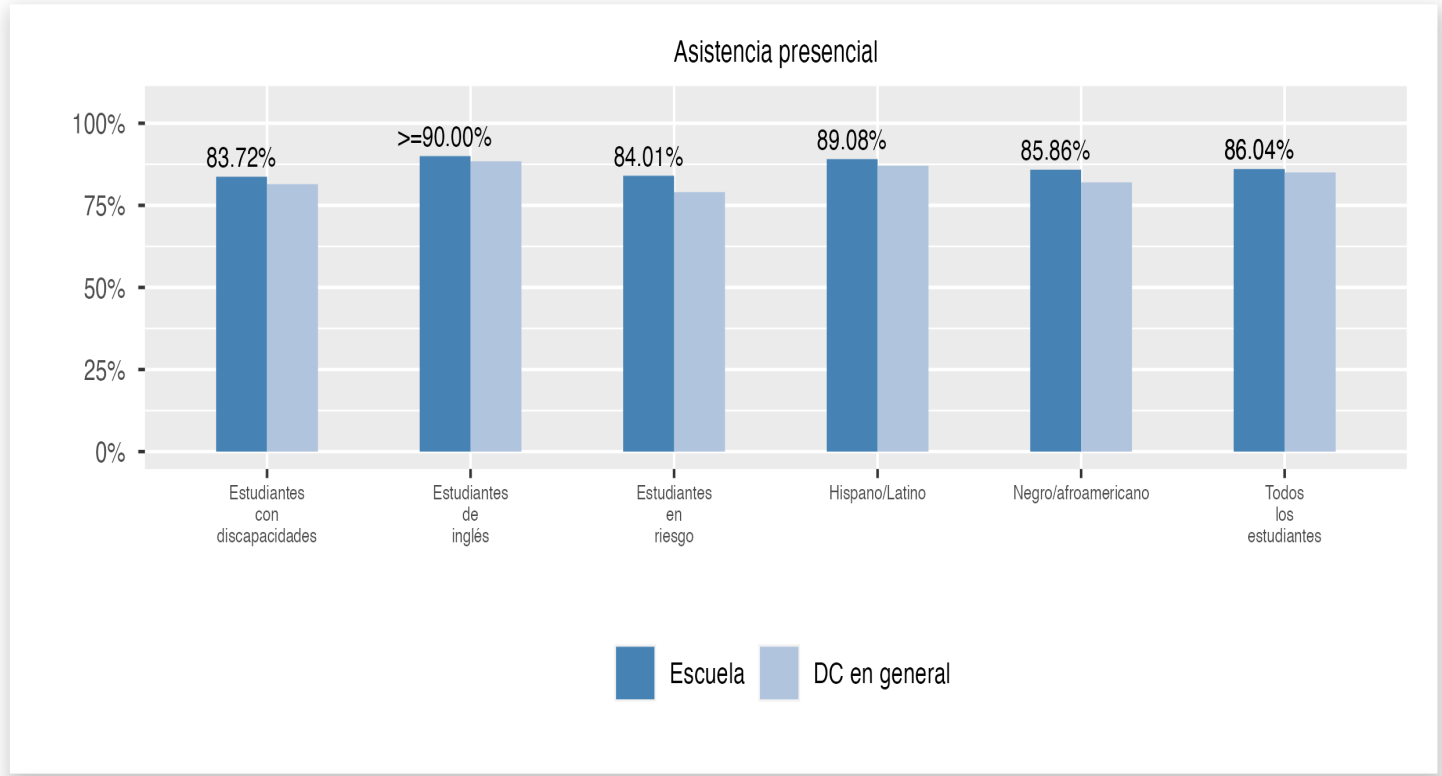


## Competencia por tema

Las evaluaciones en ciencias se administran a los estudiantes en los grados 5 y 8, ya los estudiantes matriculados en biología de la escuela secundaria. Los datos que faltan indican que una escuela no atiende a los estudiantes que deben tomar las evaluaciones de ciencias en todo el estado.

## Asistencia

Revise la información sobre la asistencia a continuación, incluida la asistencia en el asiento para todos los estudiantes (hay una medida separada de asistencia para los estudiantes de prekínder, ya que el prekínder no es obligatorio) y el porcentaje de estudiantes crónicamente ausentes, lo que significa que faltan al menos 10% de las jornadas lectivas en las que estén matriculados durante todo el curso escolar en el colegio.



## Cambios en la inscripción

Explorar información sobre cuánto cambia la población en la escuela a lo largo del año o de un año a otro. Muestra información sobre cambios en la inscripción, incluyendo si los estudiantes dejan la escuela o ingresan a mitad de año, y si los estudiantes elegibles eligen reinscribirse en la escuela.

